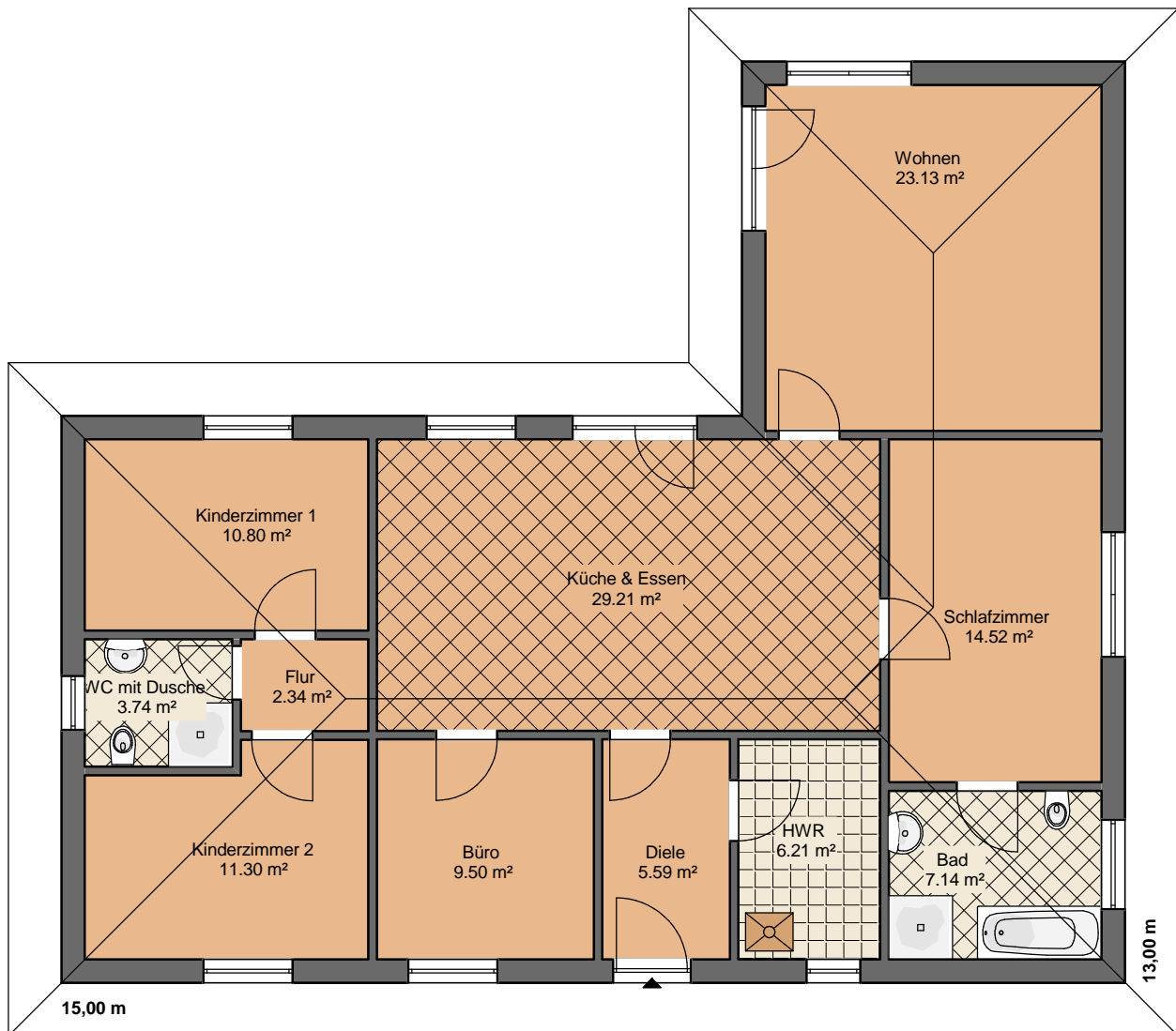


## Winkelbungalow Typ 123

- Wohnfläche: 123,49 m<sup>2</sup>
- bebaute Fläche: 147,00 m<sup>2</sup>
- Dachneigung: 25°
- Dachüberstand: 75 cm
- Putz- & Klinkerfassade
- frostfreie Gründung
- Fundamente und Bodenplatte in WU-Beton
- individuelle Planung möglich



**Bramming Haus GmbH**  
Hönowerstraße 49 in 12623 Berlin

T: 030-56592600 H: 0172-9715730 E: [info@bramming-haus.de](mailto:info@bramming-haus.de) W: [www.bramming-haus.de](http://www.bramming-haus.de)